

SYSTEM 500

Nut- und Trennfräsen

groove milling
and slotting cutter

Typ 550.063.00

VHM - Hochleistungscheibenfräser

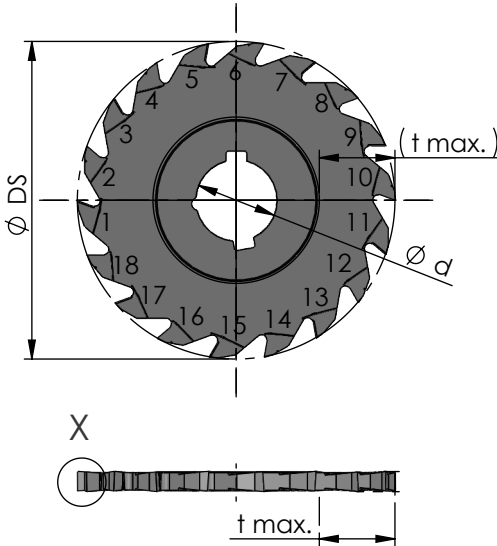
carbide high performance
disk-milling cutter

Nutbreite $b = 2 - 10 \text{ mm}$
Nuttiefe $t \text{ max. } 15 \text{ mm}$
Schneidkreis- \emptyset DS 63 mm

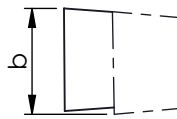
width of groove $b = 2 - 10 \text{ mm}$
depth of groove $t \text{ max. } 15 \text{ mm}$
cutting edge- \emptyset DS 63 mm



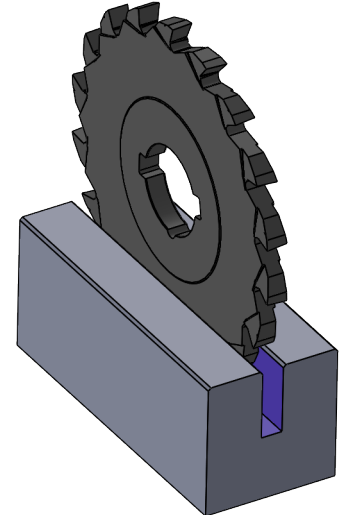
kreuzverzahnt / staggered-toothed



X Schneide / tooth
1-3-5-7-9-11-13-15-17



Schneide / tooth
2-4-6-8-10-12-14-16-18



Beispielzeichnung
exemplary application



Abmessungen in mm

dimensions in mm

Bestellnummer part number	\emptyset DS	\emptyset d	b	t max.	Zähnezahl number of teeth	K10F	P04C
neu 550.063.020.00	63	16	2.0	15	18	●	●
neu 550.063.025.00	63	16	2.5	15	18	●	●
neu 550.063.030.00	63	16	3.0	15	18	●	●
neu 550.063.040.00	63	16	4.0	15	18	●	●
neu 550.063.050.00	63	16	5.0	15	18	●	●
neu 550.063.060.00	63	16	6.0	15	18	●	●
neu 550.063.080.00	63	16	8.0	15	18	●	●
neu 550.063.100.00	63	16	10.0	15	18	●	●

Weitere HM Sorten können Sie in der Sortenübersicht im Kapitel "Technische Hinweise" und der Preisliste finden.

Bestellbeispiel:
für Sorte P04C:
550.063.020.00/P04C

More carbide grades you can find in the grades summary in the chapter "technical instructions" and in the price list.

order-example:
grade P04C:
550.063.020.00/P04C

SYSTEM 500

Nut- und Trennfräsen

groove milling
and slotting cutter

Typ 550.063.20

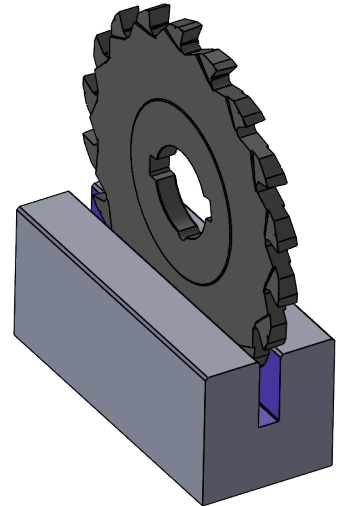
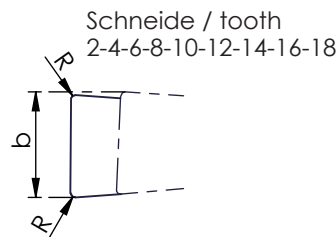
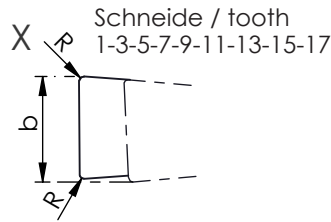
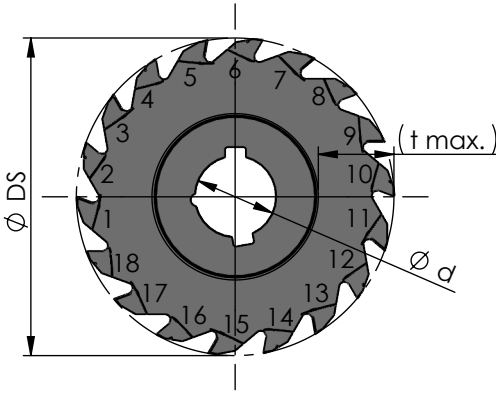
VHM - Hochleistungscheibenfräser,
mit Eckenradius

carbide high performance
disk-milling cutter,
with corner radius

Nutbreite $b = 2 - 10 \text{ mm}$
Nuttiefe $t \text{ max. } 15 \text{ mm}$
Schneidkreis- \emptyset DS 63 mm

width of groove $b = 2 - 10 \text{ mm}$
depth of groove $t \text{ max. } 15 \text{ mm}$
cutting edge- \emptyset DS 63 mm

kreuzverzahnt / staggered-toothed



Beispielzeichnung
exemplary application

Abmessungen in mm

dimensions in mm

Bestellnummer part number	Ø DS	Ø d	b	R	t max.	Zähnezahl number of teeth	Material	
							K10F	P04C
neu 550.063.020.20	63	16	2.0	0.2	15	18	●	●
neu 550.063.025.20	63	16	2.5	0.2	15	18	●	●
neu 550.063.030.20	63	16	3.0	0.2	15	18	●	●
neu 550.063.040.20	63	16	4.0	0.2	15	18	●	●
neu 550.063.050.20	63	16	5.0	0.2	15	18	●	●
neu 550.063.060.20	63	16	6.0	0.2	15	18	●	●
neu 550.063.080.20	63	16	8.0	0.2	15	18	●	●
neu 550.063.100.20	63	16	10.0	0.2	15	18	●	●

Weitere HM Sorten können Sie in der Sortenübersicht im Kapitel "Technische Hinweise" und der Preisliste finden.

Bestellbeispiel:
für Sorte P04C:
550.063.020.20/P04C

More carbide grades you can find in the grades summary in the chapter "technical instructions" and in the price list.

order-example:
grade P04C:
550.063.020.20/P04C